

BOUW
GESTART
FEBRUARI
2019

THE NATURE

APPARTEMENTEN IN TERWIJDE - UTRECHT

© MSOLUTIONS REAL ESTATE ECO RESPONSIBLE APARTMENTS

THE NATURE

BEDANKT VOOR UW INTERESSE IN THE NATURE. MET VEEL PLEZIER HEEFT
ONS TEAM GEWERKT AAN DE ONTWIKKELING VAN DE 52 APPARTEMENTEN EN
19 EENGEZINSWONINGEN IN TERWIJDE. IN DEZE BROCHURE LEEST U ALLES OVER
DE 52 APPARTEMENTEN IN HET PROJECT “THE NATURE”.



WIJ LATEN WOONWENSEN EN HUIZEN MATCHEN!

‘Samen’ is een kernwaarde die sterk verankerd is in MSOLUTIONS REAL ESTATE. Wij zijn ervan overtuigd dat het beter wordt als je het samen doet. Ook voor The Nature hebben we in een heel vroeg stadium met de architect en marketingdeskundigen bij elkaar gezeten om te kijken hoe mensen willen wonen. We zijn bijzonder blij met het resultaat. Uiteraard hopen we dat u onze mening deelt.

MOOIE HUIZEN VOOR EEN SCHERPE PRIJS

MSOLUTIONS REAL ESTATE is een bedrijf met een no-nonsense-mentaliteit. We ontwikkelen, mede op basis van de woonwensen van belangstellenden, hoogwaardige woningen en appartementen met veel leefruimte en een goede indeling. Op die manier bieden we iedereen een kans om een mooi, nieuw huis te bezitten. Wij ontzorgen graag de toekomstige eigenaar door ze een zo compleet mogelijk pakket te bieden in uitbreidingsmogelijkheden en persoonlijke wensen.

VAN STAD NAAR RUST

Woont u nu in de stad en zoekt u rust en ruimte, maar wel met alle voorzieningen en de levendigheid heel dichtbij? Dan is The Nature een goede keuze. De naam is niet zomaar gekozen. Stad en tuin komen samen.

Kiest u voor ons project dan staan wij altijd voor u klaar met ons professionele team en zullen wij u deskundig laten begeleiden.

Wij wensen u zeer zorgeloos woonplezier in uw nieuwe droomhuis in project The Nature toe en graag tot ziens.

Hartelijke groet,

Dariush Orangi – MSOLUTIONS REAL ESTATE
Directeur

INHOUD

3. VOORWOORD 4. UTRECHT! WAT EEN PRACHTSTAD 6. THE NATURE 8. LOCATIE EN BEREIKBAARHEID
10. DE ARCHITEKTEN 12. OVERZICHT 14. APPARTEMENTEN OP DE BEGANE GROND 18. APPARTEMENTEN
OP DE VERDIEPING 24. TOP-APPARTEMENTEN 28. VOGELVLUCHT IMPRESSIE 30. LAAT U INSPIREREN...
RIVIÈRA MAISON 31. BIODIVERSITEIT 32. KLEUR- & MATERIAALSTAAT 33. EEN HYPOTHEEK NAAR
JOUW WENS 33. COLOFON



Leidsche Rijn Centrum



“EERST EVEN
BOODSCHAPPEN DOEN IN
LEIDSCHERIJN CENTRUM
EN DAN... KOFFIE!”



UTRECHT! WAT EEN PRACHTSTAD.
CHARMANT, GEZELLIG, PRETTIG OUD EN UITSTEKEND VOORZIEN.
OF U NU WILT WINKELN, UITGAAN, ONTSPANNEN OF ONTDEKKEN.
UTRECHT BIEDT ER ALLE MOGELIJKHEDEN VOOR

Met een heel gevarieerd winkelaanbod heeft u het hier voor het kiezen. Elke winkelliefhebber haalt hier zijn hart op. Overigens is het aanbod van horecagelegenheden, evenementen en culturele activiteiten net zo ruim en divers.

GROEN ZIEN EN FRISSE LUCHT SNUIVEN

Zin in een middagje natuursnuiven en frisse buitenlucht? Met het schitterende Kasteel de Haar om de hoek, waant u zich al snel op vakantie in eigen land. Ook dicht bij huis zijn er volop recreatiemogelijkheden. Overal kunnen de kinderen buitenspelen, er is een boerderij en om de hoek ligt het Waterwin Park met een paar leuke speeltoestellen. Iets verderop vindt u het prachtige Maximapark, het groene hart van Leidsche Rijn! En met 11 minuten fietsen zit u op het strand bij de Haarrijnseplas.

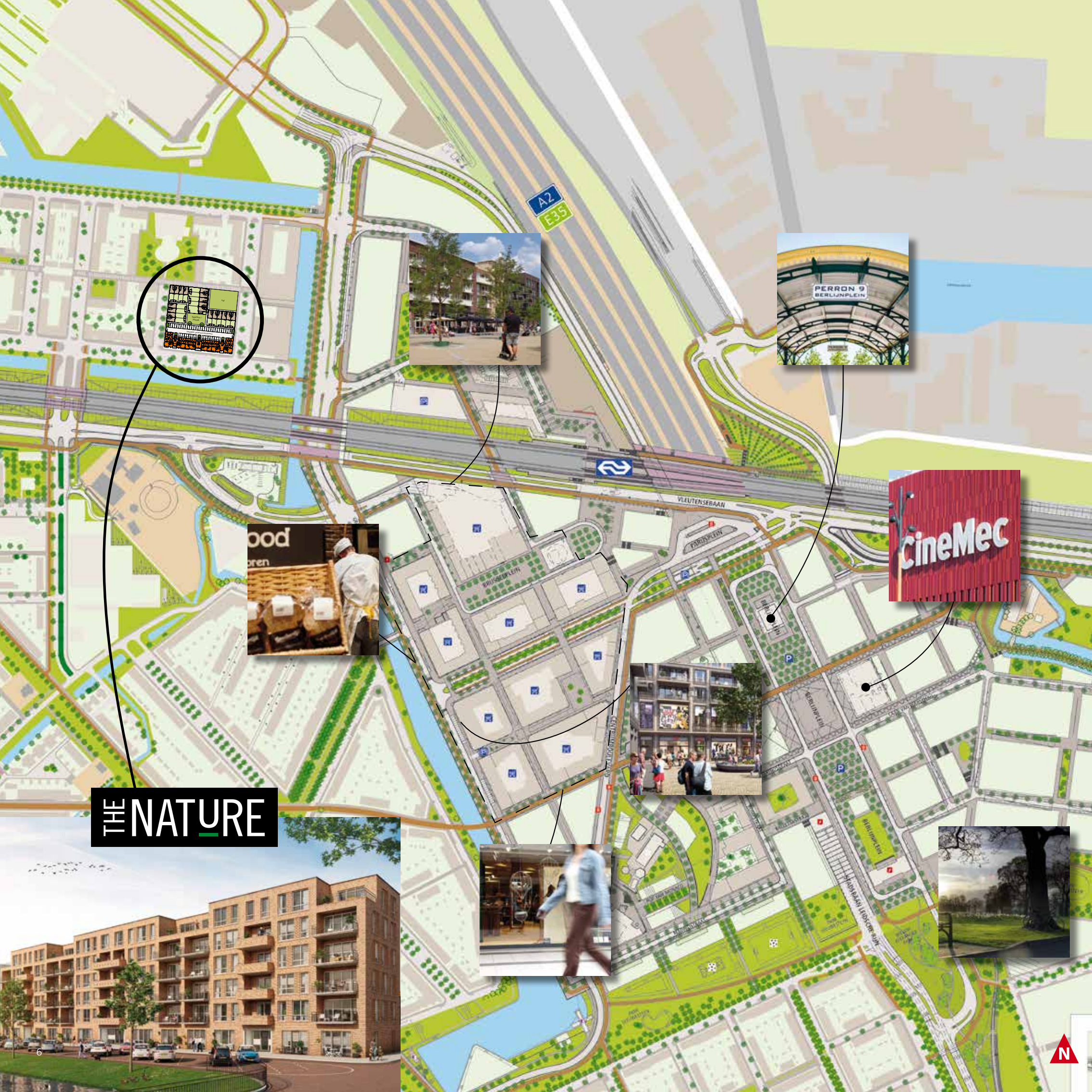
IDEALE LOCATIE MET ALLE VOORZIENINGEN DICHTBIJ

The Nature ligt op 10 minuten loopafstand van Station Utrecht Leidsche Rijn, waardoor u zo in hartje Utrecht staat voor een

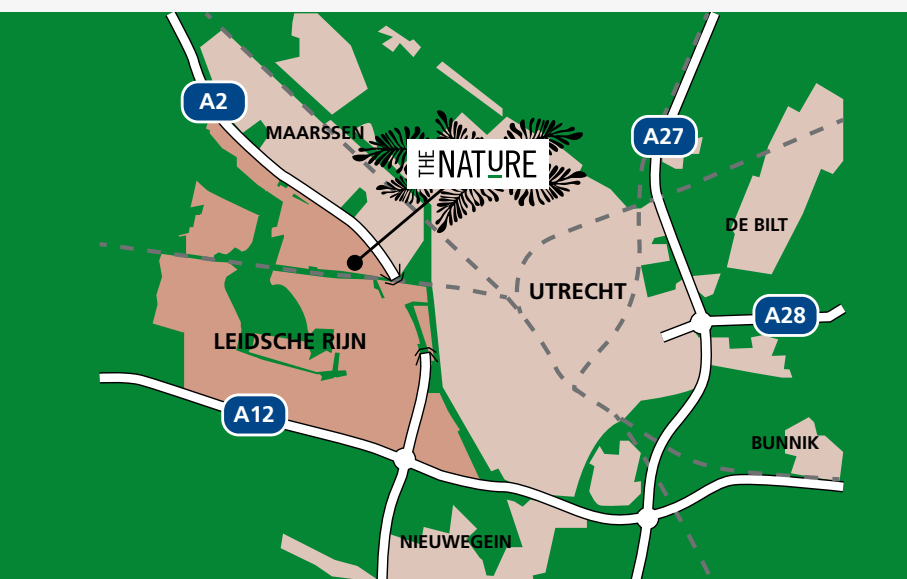
gezellige avond uit of middag shoppen. Tevens loopt u zo naar het winkelcentrum Terwijde (met twee winkelpleinen) en op slechts 5 minuten fietsafstand ligt het Leidsche Rijn Centrum. Ideaal, want hier zijn zo'n 130 winkels, meer dan 15 cafés en verschillende restaurants gesitueerd. Zelfs een foodmarkt en de CineMec bioscoop behoort tot het gevarieerde aanbod. En heeft u kinderen? Om de hoek van The Nature ligt een basisschool aan De JazzSingel. De grotere kinderen kunnen naar het Amadeus Lyceum op 10 minuten fietsafstand of het Leidsche Rijn College op zo'n 5 minuten fietsen.

*Heerlijk leven
in Leidsche Rijn*





THE NATURE



LOCATIE EN BEREIKBAARHEID THE NATURE

De eengezinswoningen en appartementen van The Nature worden gebouwd aan de Louis Armstronglaan ter hoogte van de James Johnsonstraat. Via de Jazzsingel bent u snel op de wegen die leiden naar de A2 die aantakt op de A12. Doordat het station Leidsche Rijn zo dichtbij ligt en er aan de Jazzsingel diverse bussen stoppen, is ook het openbaar vervoer een uitstekende oplossing voor wie de auto thuis laat staan.



“OP HET ZONNIGE BALKON KUN JE MET GEMAK MET Z'N ALLEN BUITEN ETEN. ALLE RUIMTE VOOR EEN 4-PERSOONS EETTAfel.”



Architect Rob Kruse van DE architecten maakte het ontwerp voor de appartementen en eengezinswoningen van The Nature. Hoe is hij tot deze vormgeving gekomen, waar hield hij rekening mee en waar geniet u straks het meest van? Rob zet het helder voor u uiteen.

“De locatie van The Nature heeft twee gezichten. De appartementen maken onderdeel uit van een statige ‘wand’ met hogere bebouwing aan de brede Louis Armstrongweg met groen en water. Het woonmilieu is hier wat stedelijker dan aan de kant van de eengezinswoningen. Hierlangs loopt een langzame verkeersroute en de huizen die er staan, zijn grotendeels laagbouw. Het was dus belangrijk om een plan te maken dat aan beide zijdes past bij de omgeving en de bestaande bebouwing én er moest een mooie overgang zijn tussen ‘hoog’ en ‘laag’.”

APPARTEMENTEN MET GROOT EN ZONNIG BALKON

“De appartementen hebben een prachtige ligging. De weg is zo breed dat u de eerste 50 meter volledig vrij uitkijkt. Daar moet iedereen optimaal van genieten. Daarom heb ik alle appartementen verdiepingshoge ramen gegeven. Opvallend aan de appartementen zijn de zeer royale balkons (2,5 bij 3 á 4 meter) op het zuiden. Met gemak kunt u hier een eettafel kwijt. Een uitgesproken wens van de ontwikkelaar. De balkons liggen deels inpandig én steken een stuk uit. U kunt de luwte en privacy opzoeken als u het wilt. Wat ook erg prettig is aan het appartementengebouw, is de portiekontsluiting. Een kleinschalig, warm welkom.”

FAMILIE!

“Door dezelfde steenkleur, detaillering en vormgeving is het duidelijk dat de appartementen en eengezinswoningen familie zijn. Het eenheidsgevoel wordt versterkt door de tuinmuren die doorlopen tot aan het appartementengebouw. Er ontstaat een binnenplaats die alleen toegankelijk is voor bewoners. Op de binnenplaats kunt u parkeren, veilig spelen en lekker zitten. Er komt een groot stuk groen dat wordt ingericht met diverse soorten bomen, gras en speeltoestellen.”

GROEN EN BIODIVERSITEIT

“The Nature krijgt een heel groen karakter. Niet alleen door de binnenplaats, ook voor de eengezinswoningen komen groene ‘pleinen’ en de achtertuinen worden begrensd door een met hедера begroeid hekwerk. Daarbij is ons gevraagd om in het ontwerp rekening te houden met de gewenste biodiversiteit. Op subtiele wijze hebben wij broedkasten ingemetseld. Door al deze maatregelen zullen vlinders, vogels en andere dieren hun weg naar The Nature snel vinden.”



EEN GROENE OASE MET VOLDOENDE PARKEERGELEGENHEID

Tussen de appartementengebouwen en de eengezinswoningen worden groene binnentuinen en parkeerplaatsen op ademde verharding aangelegd. Altijd voldoende plaats voor uw auto en een ademde groene zon. De binnentuin wordt ingericht met gras, fruitheesters, diverse bomen en een waterschaal die dient als drink -en badderplaats voor de vogels. Hoe de verdere invulling van deze groene zone eruit gaat zien, wordt bepaald door de toekomstige bewoners. Hun visie wordt vastgesteld middels het afnemen van een enquête.



52 APPARTEMENTEN

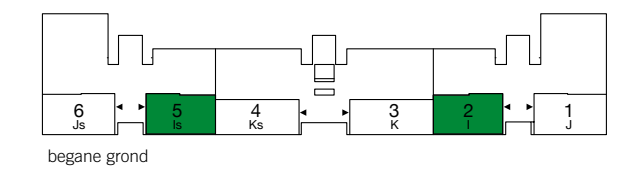
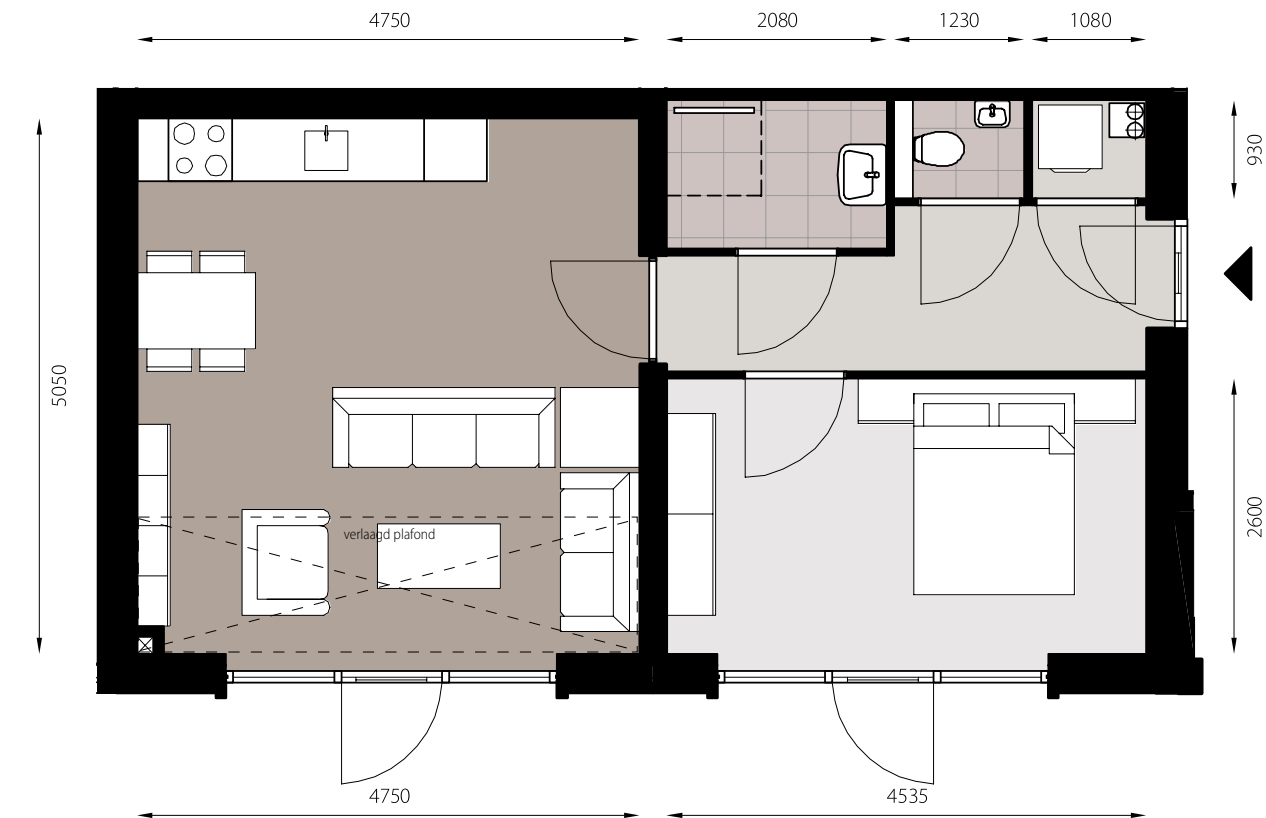




TYPE I

bouwnummer: 2 (afgebeeld)
 bouwnummer: 5 (gespiegeld)

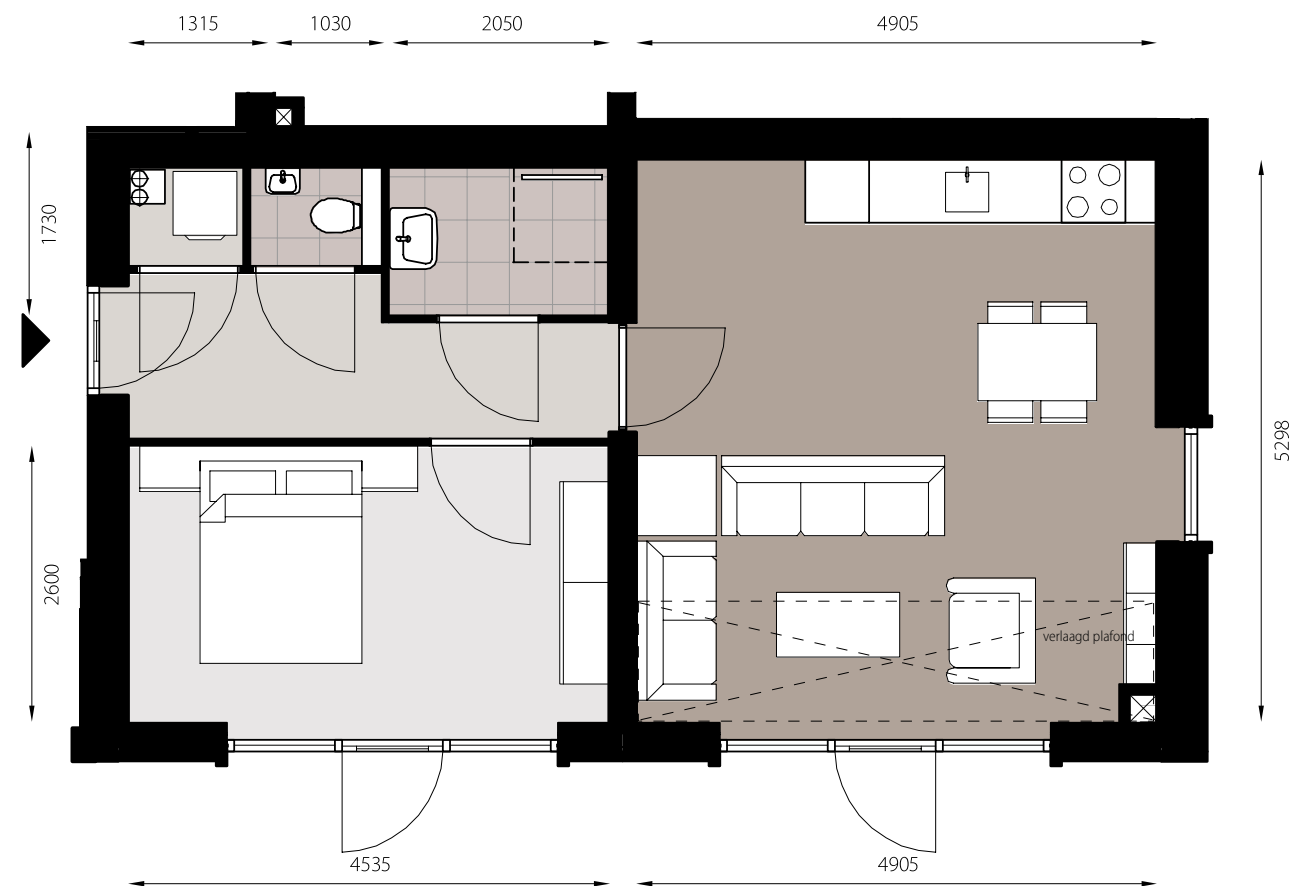
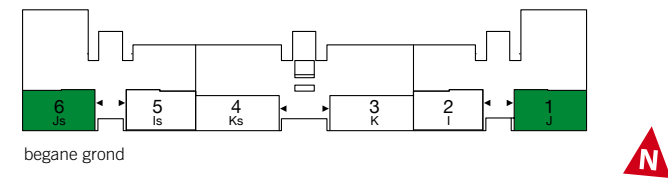
- woonoppervlakte van ca. 48 m² gbo
- ruime woonkamer met open keuken
- grote slaapkamer
- badkamer met douche, wastafel en separaat toilet
- aparte ruimte voor wasmachine



TYPE J

bouwnummer: 1 (afgebeeld)
 bouwnummer: 6 (gespiegeld)

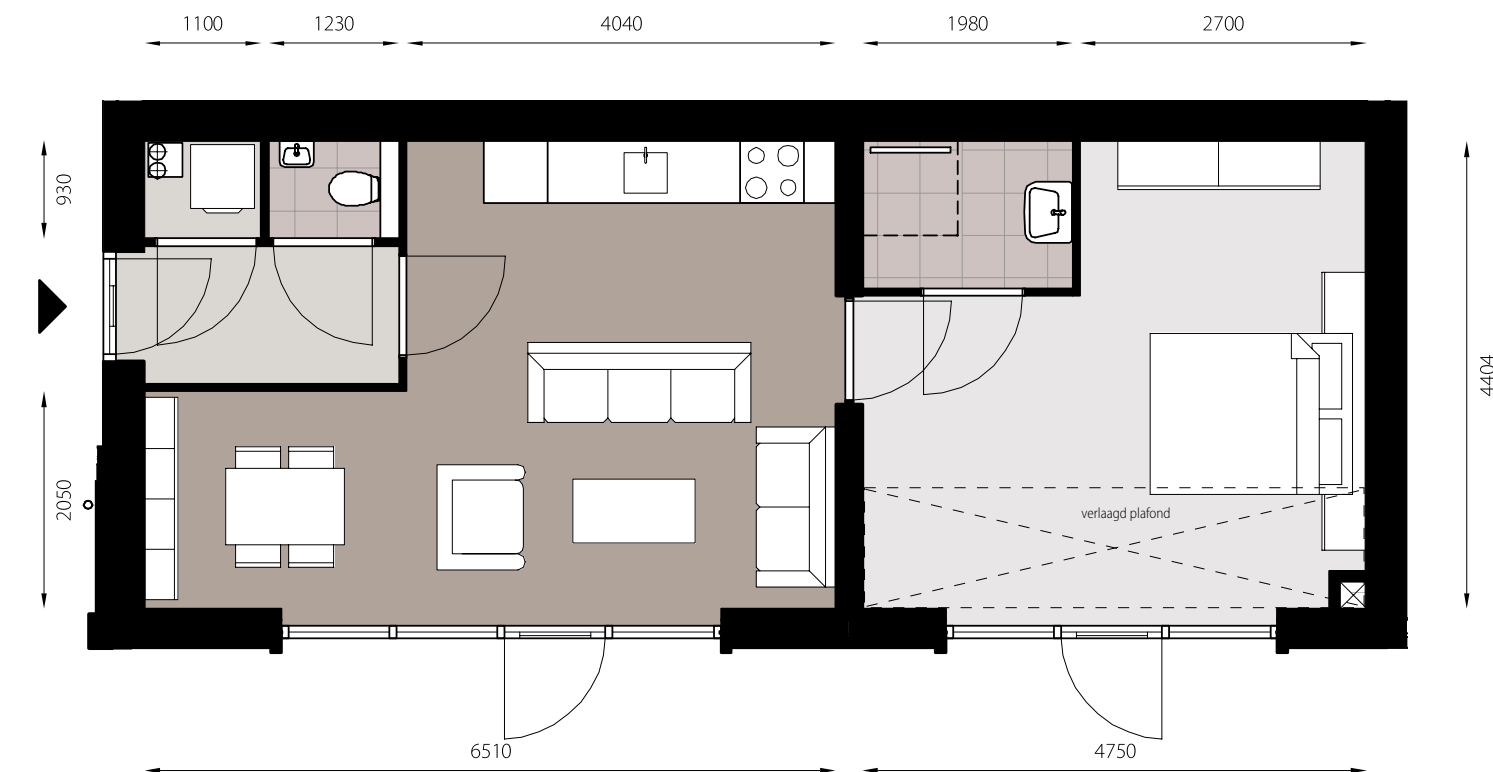
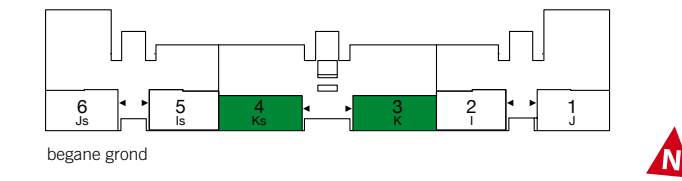
- woonoppervlakte van ca. 51 m² gbo
- ruime woonkamer met open keuken
- grote slaapkamer
- badkamer met douche, wastafel en separaat toilet
- aparte ruimte voor wasmachine



TYPE K

bouwnummer: 3 (afgebeeld)
 bouwnummer: 4 (gespiegeld)

- woonoppervlakte van ca. 50 m² gbo
- ruime woonkamer met open keuken
- grote slaapkamer
- badkamer met douche, wastafel en separaat toilet
- aparte ruimte voor wasmachine



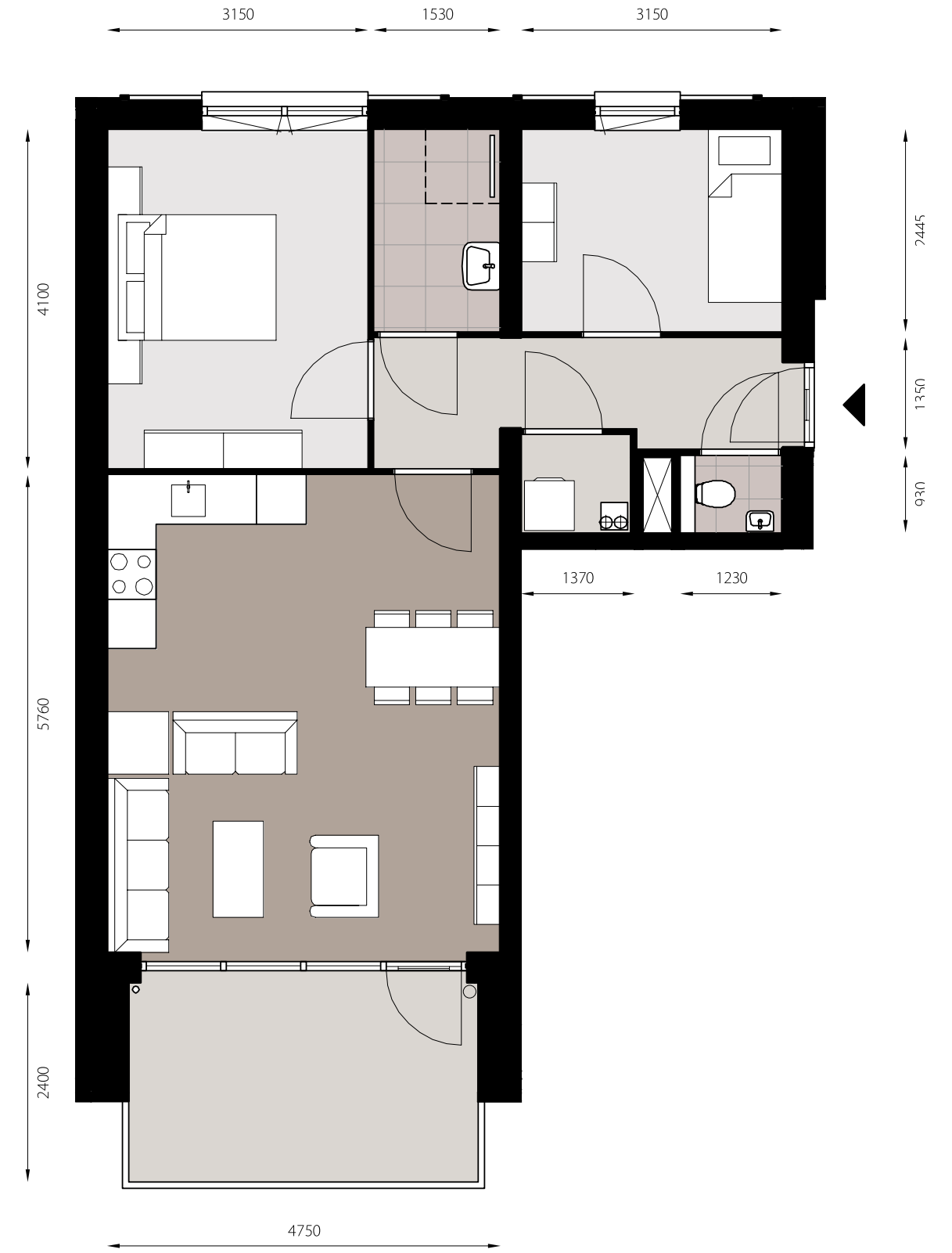
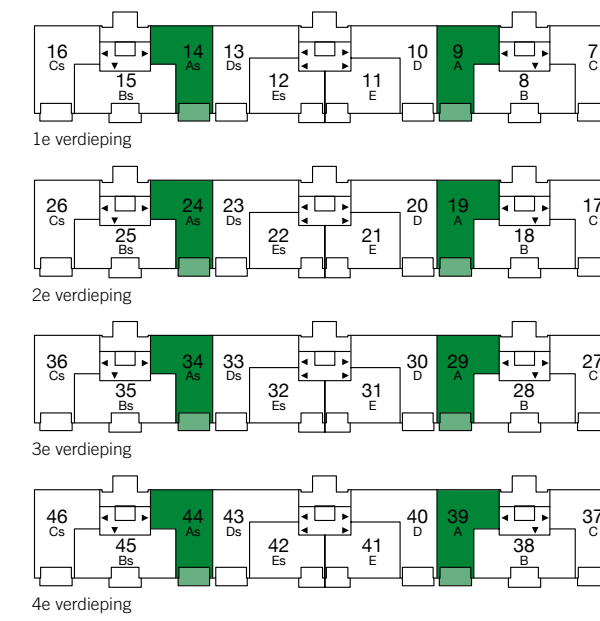


THE NATURE

TYPE A

bouwnummers: 9, 19, 29 en 39 [afgebeeld]
 bouwnummers: 14, 24, 34 en 44 [gespiegeld]

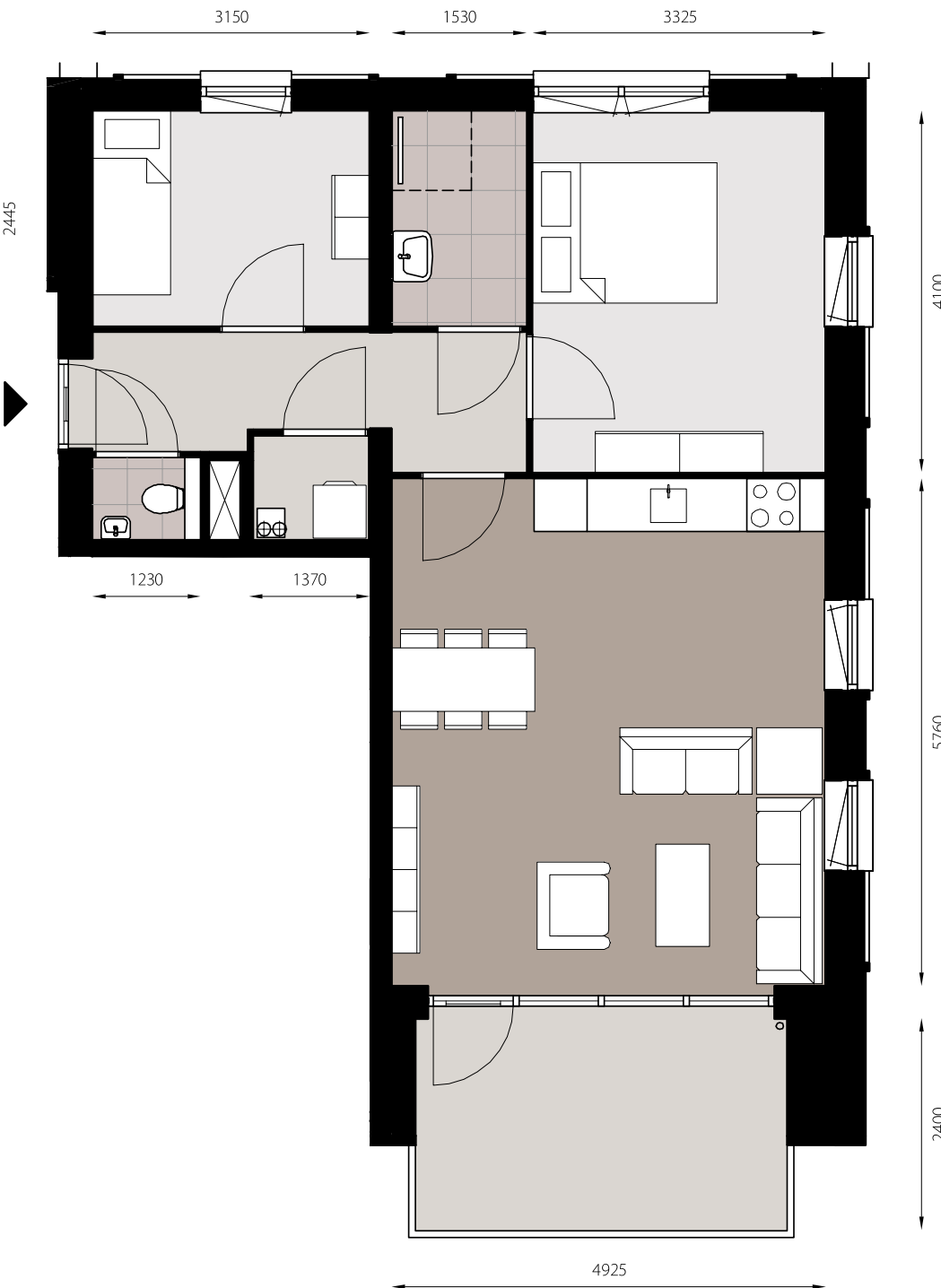
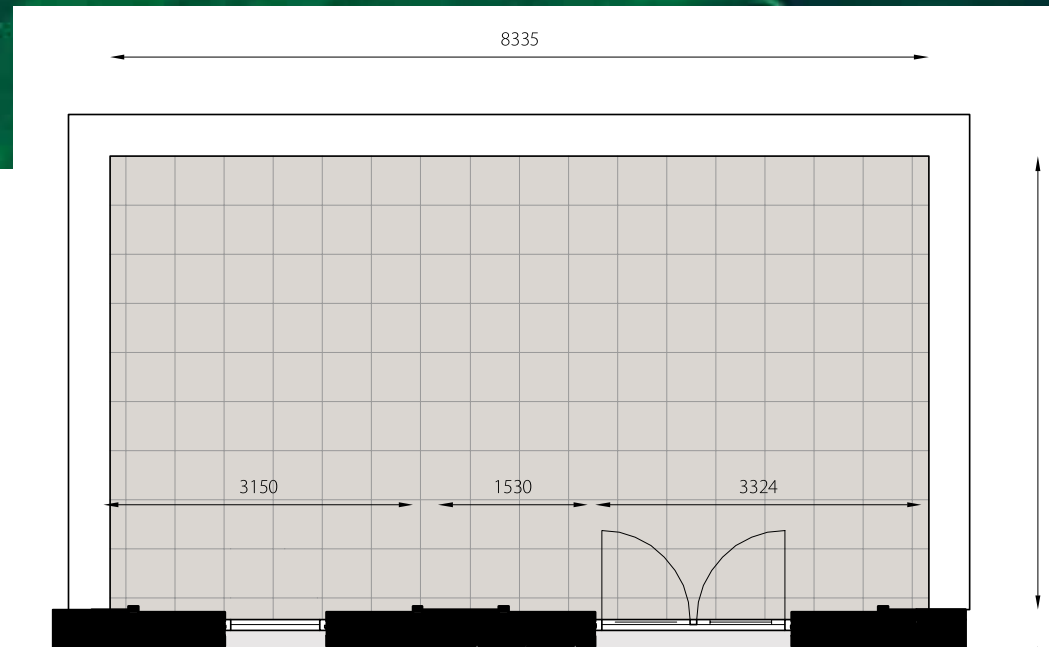
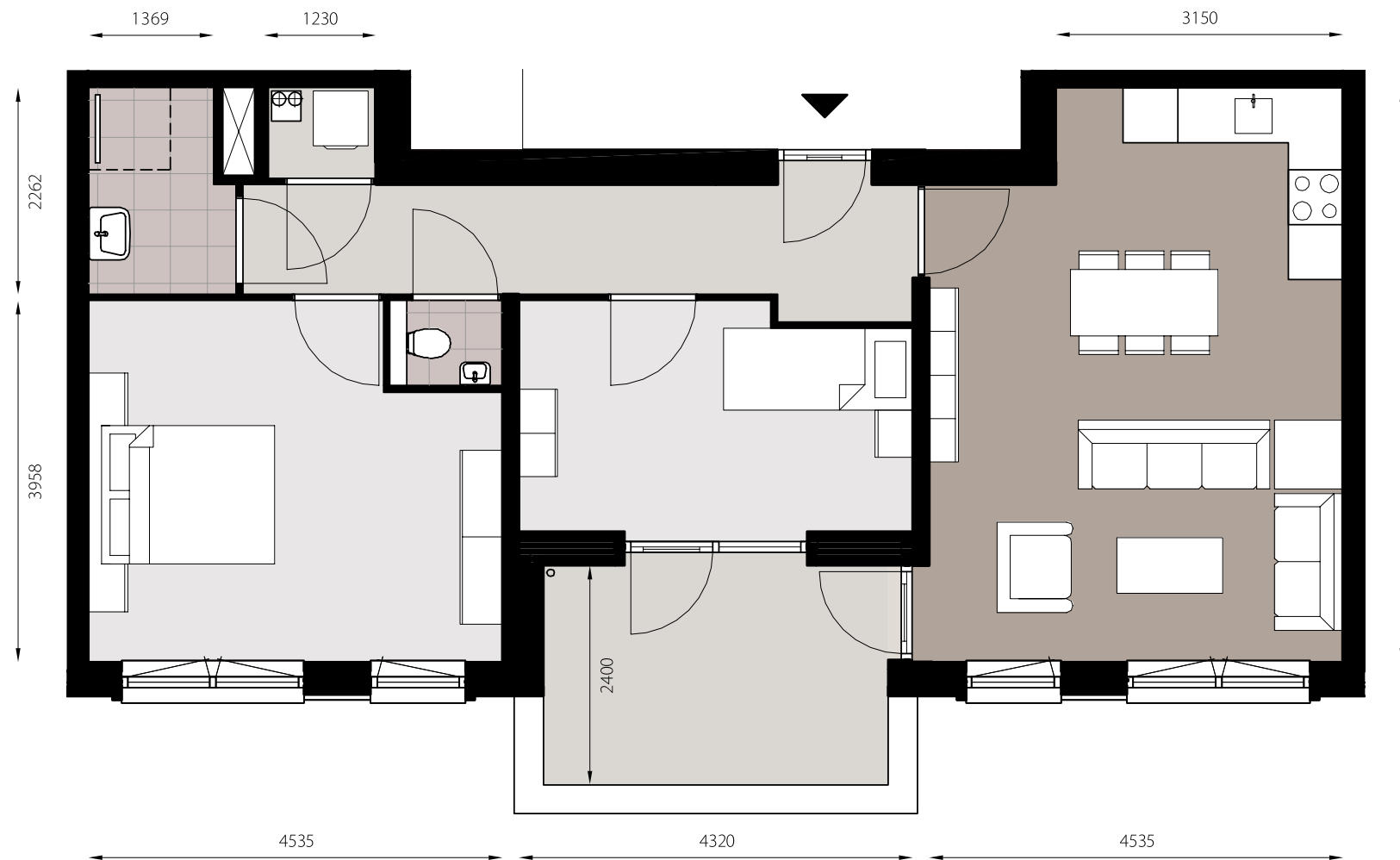
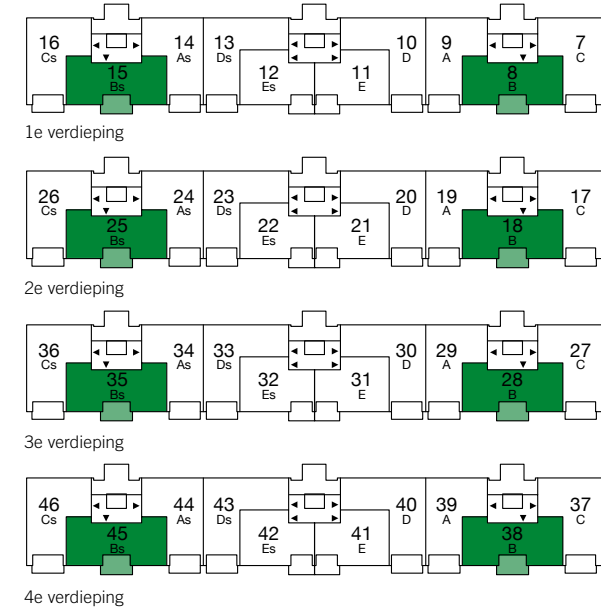
- woonoppervlakte van ca. 62 m² gbo
- ruime woonkamer met open keuken
- 2 ruime slaapkamers
- badkamer met douche, wastafel en separaat toilet
- aparte ruimte voor wasmachine
- balkon op het zuiden
- berging op de begane grond



TYPE B

bouwnummers: 8, 18, 28 en 38 [afgebeeld]
 bouwnummers: 15, 25, 35 en 45 [gespiegeld]

- woonoppervlakte van ca. 70 m² gbo
- ruime woonkamer met open keuken
- 2 ruime slaapkamers
- badkamer met douche, wastafel en separaat toilet
- aparte ruimte voor wasmachine
- balkon op het zuiden
- privéparkeerplaats op het afgesloten terrein
- berging op de begane grond

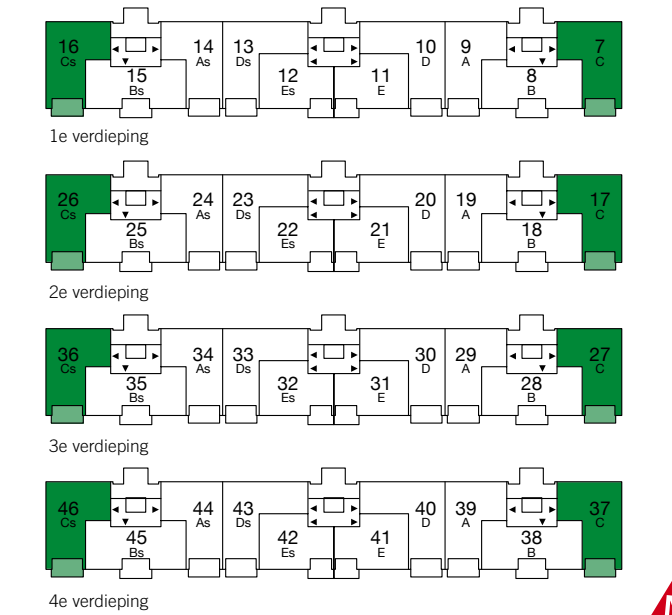


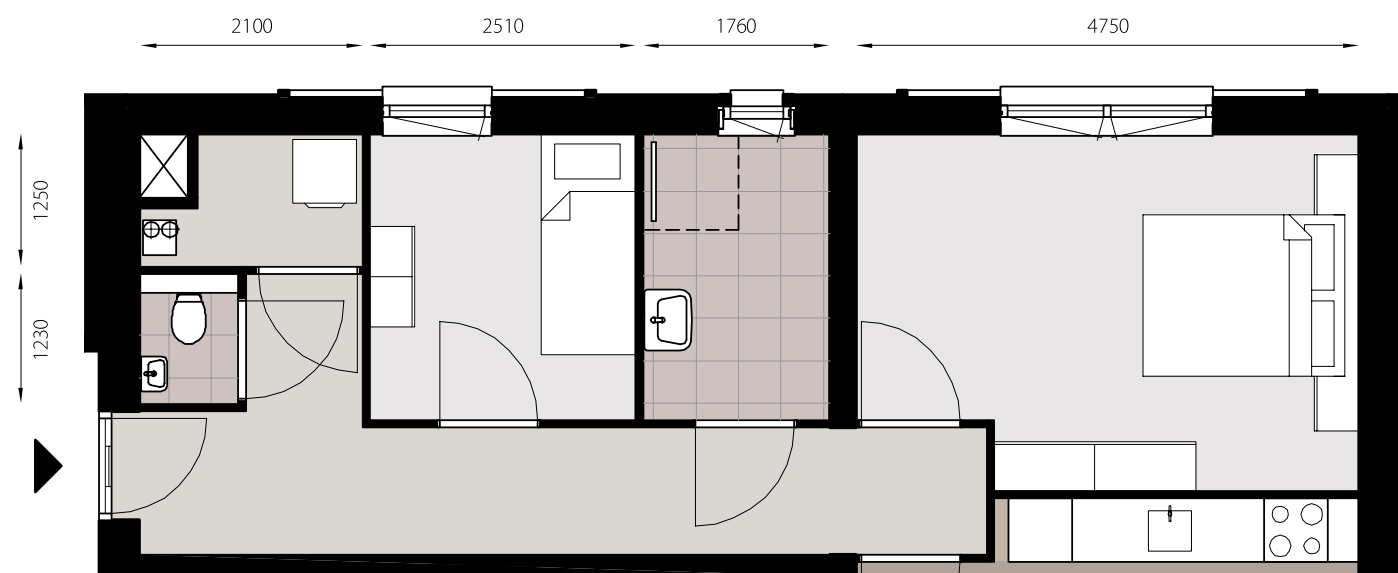
* getoonde dakterras is optioneel (alleen voor bouwnummer 7 & 16)
 Maak uw keuze voor het optionele dakterras vóór het tekenen van de
 aanneemovereenkomst bij de makelaar.

TYPE C

bouwnummers: 7, 17, 27 en 37 [afgebeeld]
 bouwnummers: 16, 26, 36 en 46 [gespiegeld]

- woonoppervlakte van ca. 64 m² gbo
- ruime woonkamer met open keuken
- 2 ruime slaapkamers
- badkamer met douche, wastafel en separaat toilet
- aparte ruimte voor wasmachine
- balkon op het zuiden
- berging op de begane grond

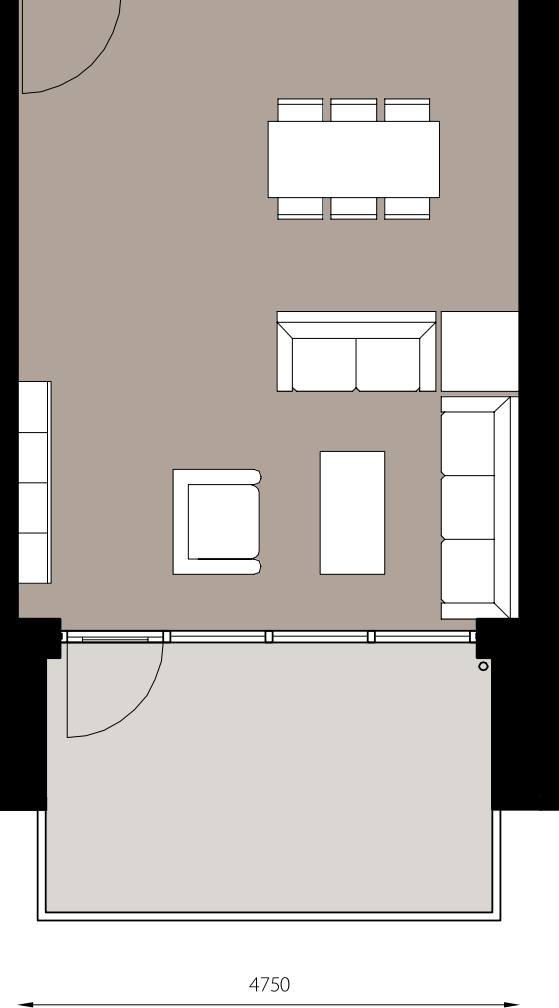




TYPE D

bouwnummers: 10, 20, 30 en 40 [afgebeeld]
 bouwnummers: 13, 23, 33 en 43 [gespiegeld]

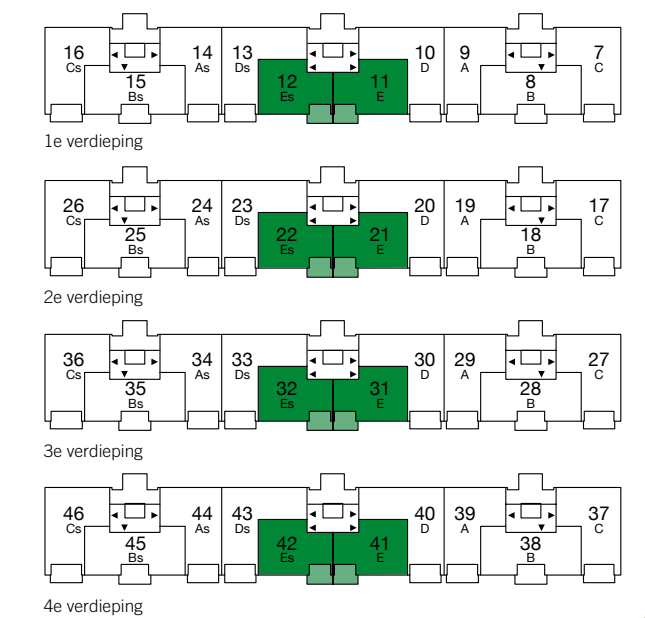
- woonoppervlakte van ca. 73 m² gbo
- ruime woonkamer met open keuken
- 2 ruime slaapkamers
- badkamer met douche, wastafel en separaat toilet
- aparte ruimte voor wasmachine
- balkon op het zuiden
- privéparkeerplaats op het afgesloten terrein
- berging op de begane grond



TYPE E

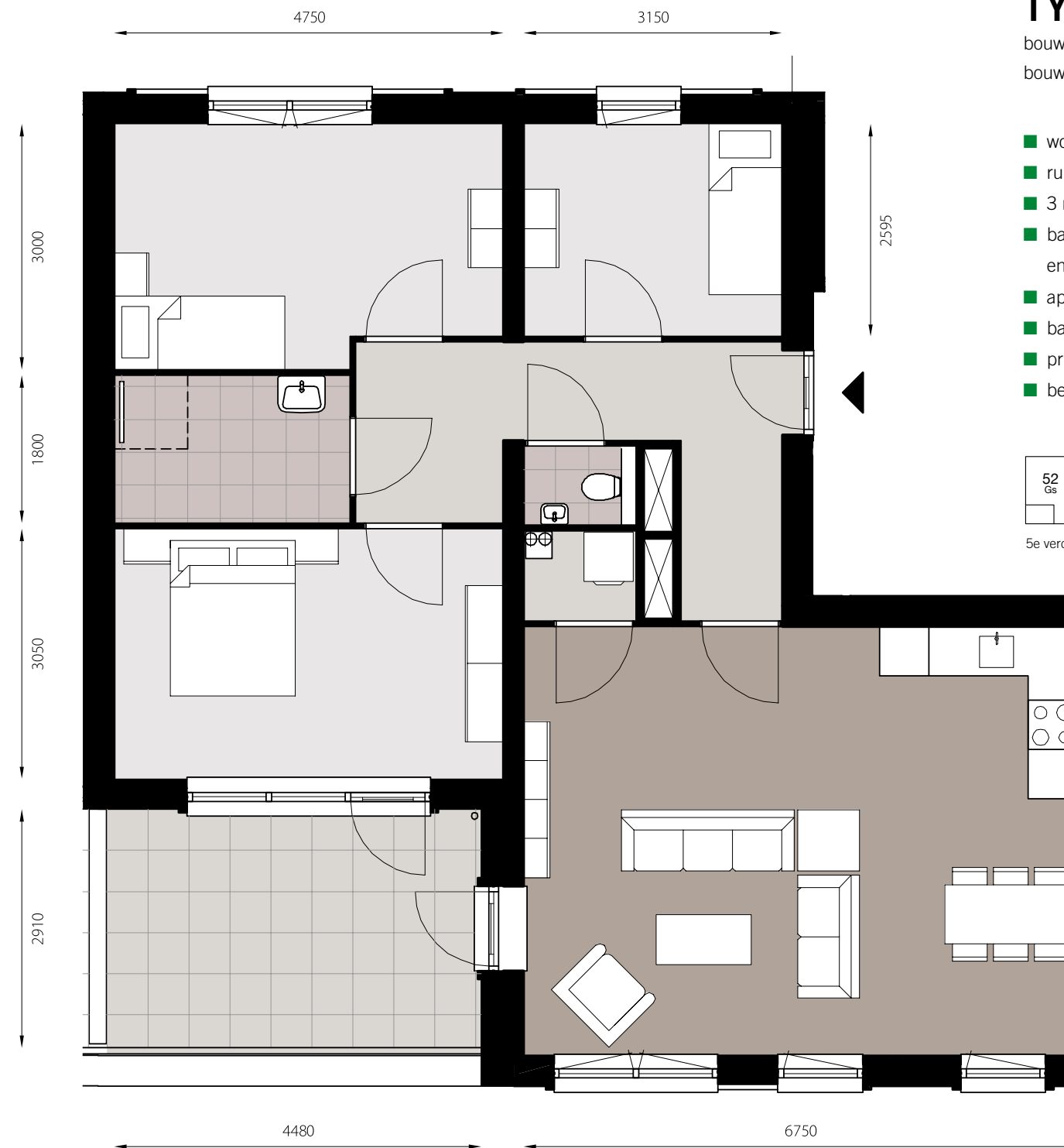
bouwnummers: 11, 21, 31 en 41 [afgebeeld]
 bouwnummers: 12, 22, 32 en 42 [gespiegeld]

- woonoppervlakte van ca. 59 m² gbo
- ruime woonkamer met open keuken
- ruime slaapkamer
- badkamer met douche, wastafel en separaat toilet
- aparte ruimte voor wasmachine
- balkon op het zuiden
- berging op de begane grond





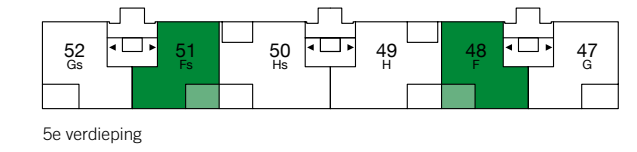
THE NATURE



TYPE F

bouwnummer: 48 [afgebeeld]
bouwnummer: 51 [gespiegeld]

- woonoppervlakte van ca. 92 m² gbo
- ruime woonkamer met open keuken
- 3 ruime slaapkamers
- badkamer met douche, wastafel en separaat toilet
- aparte ruimte voor wasmachine
- balkon op het zuiden
- privéparkeerplaats op het afgesloten terrein
- berging op de begane grond

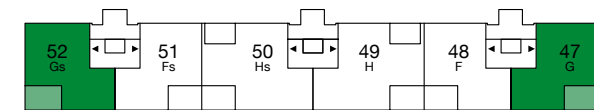


TYPE G

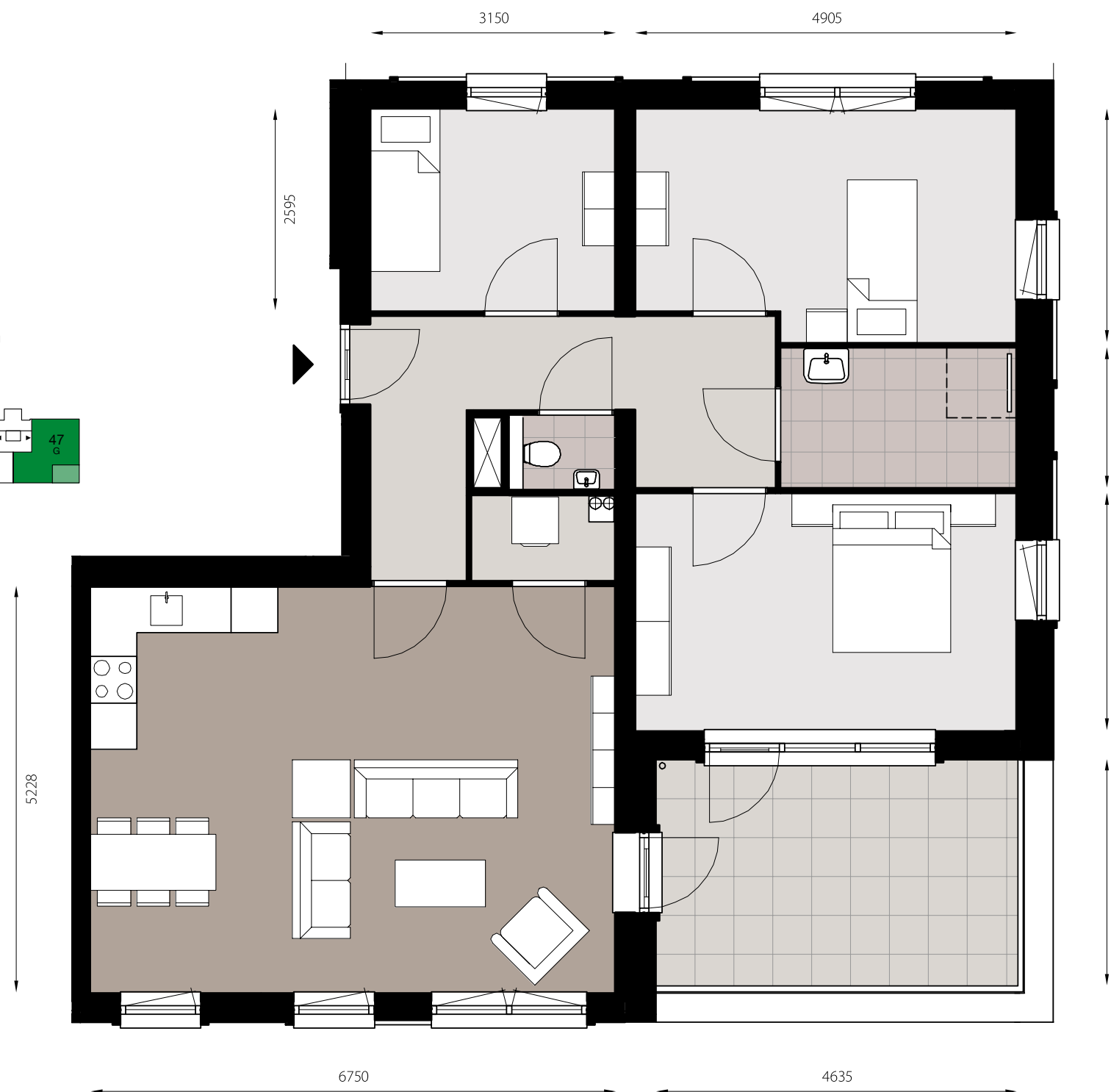
bouwnummer: 47 [afgebeeld]

bouwnummer: 52 [gespiegeld]

- woonoppervlakte van ca. 94 m² gbo
- ruime woonkamer met open keuken
- 3 ruime slaapkamers
- badkamer met douche, wastafel en separaat toilet
- aparte ruimte voor wasmachine
- balkon op het zuiden
- privéparkeerplaats op het afgesloten terrein
- berging op de begane grond



5e verdieping



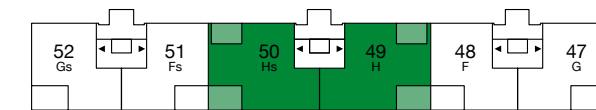
4750 3020 3420

TYPE H

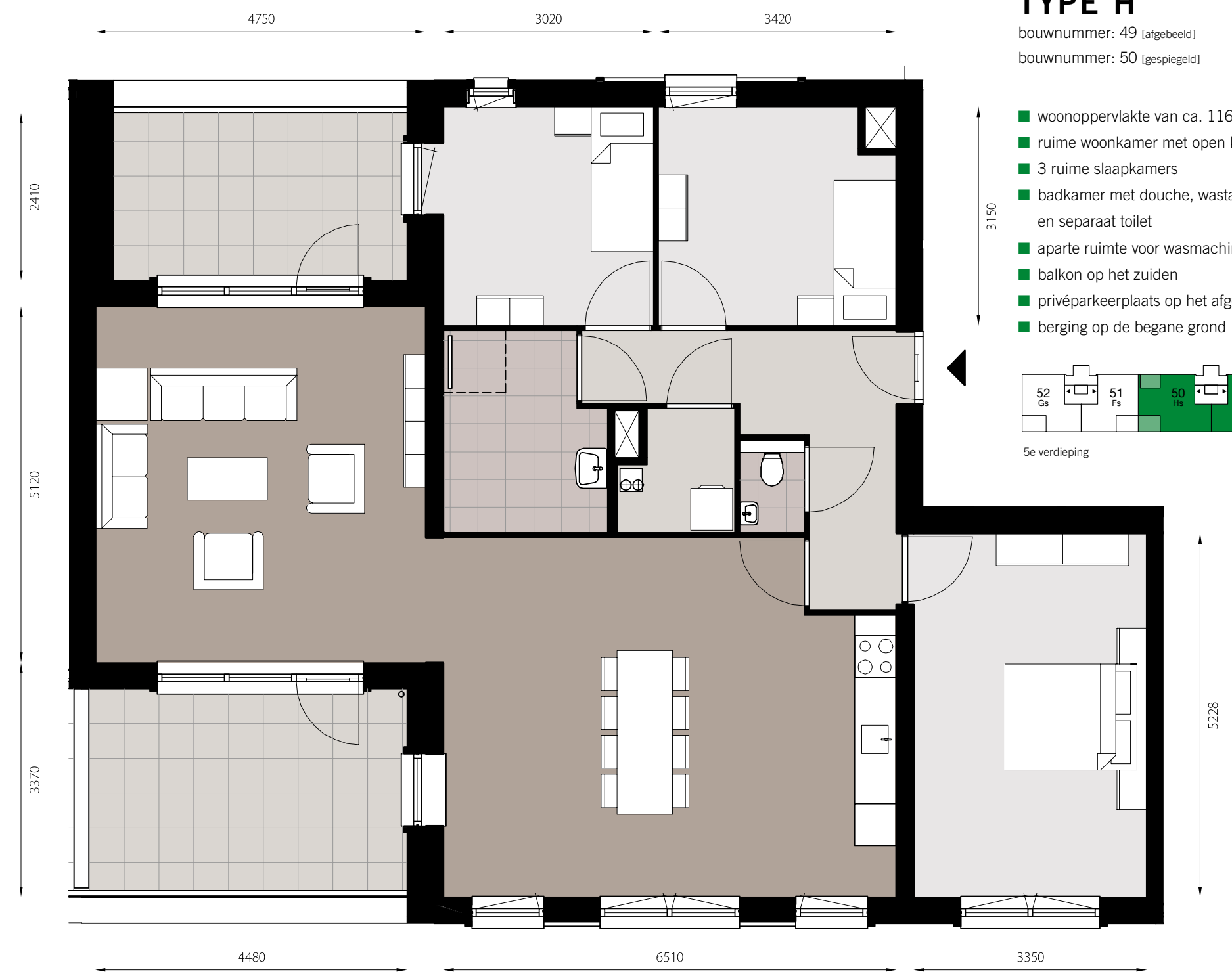
bouwnummer: 49 [afgebeeld]

bouwnummer: 50 [gespiegeld]

- woonoppervlakte van ca. 116 m² gbo
- ruime woonkamer met open keuken
- 3 ruime slaapkamers
- badkamer met douche, wastafel en separaat toilet
- aparte ruimte voor wasmachine
- balkon op het zuiden
- privéparkeerplaats op het afgesloten terrein
- berging op de begane grond



5e verdieping





THE NATURE



Rivière Maison
Gift voucher
 INTERIEURADVIES
 t.w.v. € 250,-



Nico Tijsen

Rivière Maison is een toonaangevend interieurmerk met een sterke beleving, waarvan genieten een belangrijk aspect is. Het brede aanbod meubels en accessoires wordt geheel in eigen huis ontwikkeld. Elk product is uniek, doordat het wereldwijd met de hand vervaardigd wordt in authentieke ateliers. Meerdere keren per jaar presenteert Rivière Maison een nieuwe collectie, afgestemd op de seizoenen en in verschillende thema's. De collecties zijn landelijk en eigentijds tegelijk, dit geeft u het warme gevoel van thuis met een internationale allure.

Hét creatieve brein van Rivière Maison is creative director Nico Tijsen. Zijn gevoel voor stijl, oog voor detail en liefde voor interieur en styling zijn de input voor alle Rivière Maison creaties. Reiservaringen in grote wereldsteden, de landelijke Provence en dagelijkse sfeerbeelden in de wereld om ons heen, behoren tot zijn inspiratiebronnen.

Laat u inspireren... Rivière Maison

Door de jaren heen heeft Rivière Maison al tal van opdrachten gehad om het interieur van huizen, hotels, restaurants en andere ruimtes te ontwerpen en te stylen. Wilt u een volledig advies?

Onze interieurarchitect weet precies hoe hij een ruimte kan afstemmen op de smaak van een opdrachtgever. Van korte stylingtips en eerste schetsen, tot gedetailleerde interieurtekeningen, advies over materiaalgebruik, indeling en de uiteindelijke inrichting met meubels en accessoires van Rivière Maison. Bij stylingadvies zijn wij niet beperkt tot alleen binnenshuis. Ook met de inrichting van uw buitenruimte helpt Rivière Maison u graag.

UW HUIS IN UW STIJL
 Voor dit project werken wij samen met Rivière Maison. Een unieke mogelijkheid, want het team inspireert u graag met hun ideeën. Zo komt uw nieuwe huis straks tot leven voordat het überhaupt gebouwd is! De interieurstylist heeft van een woningplattegrond een inspiratieontwerp gemaakt. Op die manier krijgt u een goed idee van de mogelijkheden. Als u wilt, kunt u een persoonlijk adviesgesprek aanvragen. Het ontwerp mag u een-op-een overnemen en uw huis volledig in deze stijl inrichten. En dat allemaal zonder dat daar extra kosten aan zijn verbonden!



NIEUWBOUWWIJK STRAKS OOK IN TREK BIJ DIEREN Biodiversiteit

Toen de stedenbouwkundige van Terwijde de lezing van landschapsarchitect Maïke van Stiphout bijwoonde, wist hij dat dit was wat de nieuwe wijk nodig had: Leven! Leven in de vorm van diverse vogels en andere beestjes.

In opdracht van MSOLUTIONS REAL ESTATE voerde Maïke een Biodiversiteit-scan uit voor het project The Nature. Maïke vertelt wat u daarvan straks terugziet in Terwijde en The Nature.

RUIMTE VOOR DIEREN IN DE STAD
 “Ik heb jarenlange ervaring als landschapsarchitect. Sinds een tijdje focus ik me samen met een architect op het leven van dieren in de stad. We geven lezingen en informeren mensen over de mogelijkheden. Ons doel: ruimte voor dieren in steden te vergroten. Dit kan vrij simpel door goede beplantingskeuzes in de openbare ruimte én door in het ontwerp van de huizen en gebouwen voorzieningen op te nemen die het voor dieren fijn maakt om zich in te nestelen en eten te vinden en te bewaren.”

NIEUWBOUWWIJK BIJDT KANSEN
 “Bij een nieuwbouwwijk als Terwijde liggen er veel kansen. We kunnen het aan het toeval overlaten en wel zien welke dieren zich hier fijn voelen, we kunnen het ook stimuleren. Door de gesprekken worden ontwikkelaars, stedenbouwkundigen en architecten zich bewust van de mogelijkheden. Het gaat vaak om kleine gebaren die een groot verschil maken.”

ZO MAKEN WE DIEREN BLIJ
 “De Scenic Walk is een wandelroute die van de woonwijk naar het winkelcentrum voert. Wij hebben advies gegeven om veel bloeiende bomen en besdragende planten langs de route te planten. Maar ook natuurlijk ingerichte speeltuintjes helpen. Daarbij doen de gevelmuren van de huizen langs deze route hun werk. Hierin worden nestkasjes voor kleine vogels en vlindermuren verwerkt. Een vlindermuur is een holle gemetselde tuinmuur. Hier kunnen insecten in schuilen en/of overwinteren en is de temperatuur goed genoeg om te overleven.”

PROJECT EN BEWONERS, IEDEREEN DRAAGT BIJ
 “In The Nature komen ook nestkasjes, vlindermuren én in de binnentuin worden veel verschillende bloeiende bomen geplant. Ik hoop dat de bewoners straks ook een liefdevolle bijdrage aan de natuur leveren. Door te kiezen voor diervriendelijke planten, vogelhuisjes en bijvoorbeeld een insectenhotel in de tuin. Dan gaat alles mooi samenwerken en wordt Terwijde straks een wijk die niet alleen populair is bij bewoners, maar ook bij vlinders, vogels en zo meer.”



Vaste planten
 - aantrekkende insecten,
 kleine vogels, vlinders



Fruïtbomen

“SAMEN ZORGEN WE
 VOOR EEN PRETTIGE
 LEEFOMGEVING VOOR
 MENS EN DIER.”



inbouw
 - nestkast voor vogels



Vlinderkolom
 - vlindernest-openingen
 in houten kolom

KLEUR- & MATERIAALSTAAT

De financiering

COLOFON

INTERIEUR APPARTEMENTEN

Ruimte	Afwerking		
	Vloer	Wand	Plafond
Begane grond			
Entree/hal/gang	Afwerkvloer	Behangklaar	Structuurspuitwerk (wit)
Toilet	Vloertegels, kleur antraciet	Wandtegels tot ± 150 cm+vloer, kleur glans wit liggend verwerkt. Boven wandtegels structuurspuitwerk	Structuurspuitwerk (wit)
Woonkamer/keuken	Afwerkvloer	Behangklaar	Structuurspuitwerk (wit)
Slaapkamer(s)	Afwerkvloer	Behangklaar	Structuurspuitwerk (wit)
Badkamer	Vloertegels, kleur antraciet	Wandtegels tot onderkant plafond, kleur glans wit liggend verwerkt	Structuurspuitwerk (wit)
Berging			
Op begane grond	onafgewerkt	onafgewerkt kalkzandsteen	onafgewerkt beton

* indien van toepassing

EXTERIEUR APPARTEMENTEN

Onderdeel	Materiaal	Kleur
Gevel	Metselwerk	Geel/oranje gemelleerd
	Voeg	Donkergrijs, 8 mm doorgestreken
Kozijnen	Hardhout	Roomwit
Kozijnen draaiende delen	Hardhout	Leigrijs
Deuren algemeen	Hardhout met glas	Leigrijs
Deuren woningen	Geïsoleerd met glas	Leigrijs
Betonnen kader	Schoonbeton	Wit beton
Raamdorpel	Aluminium	Leigrijs
Dakrand	Aluminium	Leigrijs
Ventilatie roosters (verdekt)	Aluminium	Roomwit
Balkon	Schoonbeton	Wit beton
Balkonafdeling metselwerk	Metselwerk met sierstenen	Geel/oranje gemelleerd
Handregel	Aluminium	Leigrijs
Balkonafdeling spijlen	Aluminium spijlen	Leigrijs
Hekwerk dakterras	Aluminium spijlen	Leigrijs
Bordes trappenhuis	Schoonbeton	Wit beton
Hekwerk trappenhuis	Aluminium spijlen	Leigrijs
HWA	Staal	Naturel
Dakbedekking	Bitumen	Naturel
Dak ballast	Grind, grof	Naturel
Speedgate garage	Metaal	Leigrijs

INTERIEUR APPARTEMENTEN ALGEMENE RUIMTEN

Onderdeel	Materiaal	Kleur
Wand lifthal/trappenhuis	Beton/ harde plaat met glasvliesbehang	Wit schilderwerk
Vloer lifthal	Tegels	Grijs
Plafond lifthal/trappenhuis	Akoestische plafond	Wit
Vloer trappenhuis	Schoonbeton	Wit beton
Droogloopmat	Mat	Zwart
Wand bergingsgang	Onafgewerkt	
Vloer bergingsgang	Onafgewerkt	
Plafond bergingsgang	Isolerend plafond	Wit
Trap	Schoonbeton	Wit beton
Hekwerk /leuning trap	Spijlenhek	Leigrijs
Liftdeur	Metaal	Leigrijs
Kozijnen	Hardhout	Roomwit
Deuren algemeen	Hardhout met glas	Leigrijs
Postkasten	Metaal	Leigrijs



Heeft u na lang zoeken eindelijk uw droomhuis gevonden in The Nature? Dan is de volgende stap het zoeken van een juiste financiering. Dat is bij The Nature helemaal geen moeilijke keuze. U heeft namelijk als (potentiële) koper de mogelijkheid tot volledige begeleiding door De Hypotheekshop De Meern.

U kunt dan profiteren van uiterst gunstige rentetarieven en voorwaarden. Door hiervan te profiteren wordt het kopen van, maar ook het bewonen van een The Nature woning voordeliger! De Hypotheekshop De Meern is een onafhankelijke financiële dienstverlener. Zij doen zaken met alle belangrijke geldverstrekkers en zoeken voor u naar een financiering met betaalbare maandlasten die passen bij uw persoonlijke situatie en levensstijl.

EEN HYPOTHEEK NAAR JOUW WENS

De ontwikkelaar MSOLUTIONS REAL ESTATE wil haar koper(s) voorzien van de best denkbare hypotheek en dat kan via De Hypotheekshop De Meern. "Finding Solutions Together". Doordat De Hypotheekshop geldverstrekkers uit zowel binnen- als buitenland kunnen selecteren, kan de beste hypotheekaanbieding - met scherpe hypotheekrentes - worden gedaan. De juiste bank wordt gekozen op basis van specifieke kwaliteitscriteria. Een The Nature woning kopen wordt hierdoor een makkelijke keuze.

Wat moet ik als koper doen om in contact te komen met De Hypotheekshop De Meern?

De verkopende makelaar(s) kunnen voor u het eerste oriënterende gesprek inplannen bij De Hypotheekshop De Meern. Dit gesprek is geheel vrijblijvend. De kosten voor dit gesprek zijn voor rekening van De Hypotheekshop De Meern.

Door te kiezen voor onze hypotheekadviseurs kunt u altijd rekenen op een correcte ondersteuning tijdens het afsluiten van een hypotheek, maar ook daarna.

Het verkoopteam van The Nature



Van links naar rechts. Staand: Maaïke van Vliet, Anneliz Evenhuis, René Otter, Jolanda Didderen, Ramon Meijer, Julius ter Haar. Zittend: Roland Luijck, Bianca van Drie, Vivian-Esmée van Brakel.

ONTWIKKELING

MSOLUTIONS REAL ESTATE
Orteliuslaan 891, 3528 BE Utrecht
telefoon: 030 - 601 43 49
www.msolutionsrealestate.nl



ARCHITECT

DE architecten bna b.v.
Dieselweg 1, 2623 CZ Delft
www.DEarchitecten.nl



AANNEMER

PHB Deventer B.V.
Maagdenburgstraat 20-A, 7421 ZC Deventer
www.phbdeventer.nl



VERKOOPINFORMATIE

Beumer Garantiemakelaars
Meerndijk 7, 3454 HM De Meern
telefoon: 030 - 677 60 00
nieuwbouw@beumer.nl



Waltmann Makelaars

Maliebaan 71, 3581 CG Utrecht
telefoon: 030 - 231 30 35



De Hypotheekshop De Meern

Meerndijk 7, 3454 HM De Meern
telefoon: 030 - 677 58 00
demeern870@hypotheekshop.nl



DISCLAIMER

Deze brochure is nauwkeurig en met zorg samengesteld aan de hand van beschikbare tekeningen en technische omschrijving. Desondanks moet een voorbehoud worden gemaakt ten aanzien van (geringe) architectonische, bouwtechnische en constructieve wijzigingen voortvloeiend uit nadere eisen en wensen van overheden en/of nutsbedrijven en/of betrokken partijen. De aannemer kan, in overleg met de architect, wijzigingen aanbrengen in materialen, constructies en/of in de situatie van de woningen wanneer dat nodig is voor het verkrijgen van de benodigde bouw/omgevingsvergunningen, of de voorafgang en/of kwaliteit van het werk kan bevorderen. De artist impressions (perspectieftekeningen) en de interieur plattegronden in deze brochure geven een impressie. Het is met recht een 'artist impression' waarin de illustrator zich soms wat artistieke vrijheden gunt. De invulling van de openbare ruimte is naar de fantasie van de illustrator ingevuld. Ondanks alle zorgvuldigheid die wij hebben nagestreefd kunnen aan deze tekeningen geen rechten worden ontleend. De ingerichte plattegronden alsmede de afmetingen van sanitair van alle in deze brochure opgenomen woningen zijn indicatief. Hier is dus geen leveringsplicht aan verbonden. Derhalve maakt deze brochure geen onderdeel uit van de contractstukken. De opgenomen foto's, sfeerbeelden, interieur en exterieur impressies zijn bedoeld om (ruimtelijk) inzicht te geven van de woning. Hieraan kunnen geen rechten worden ontleend.

WWW.THENATURE.NL

Een ontwikkeling van MSOLUTIONS REAL ESTATE



REAL ESTATE

Finding Solutions Together